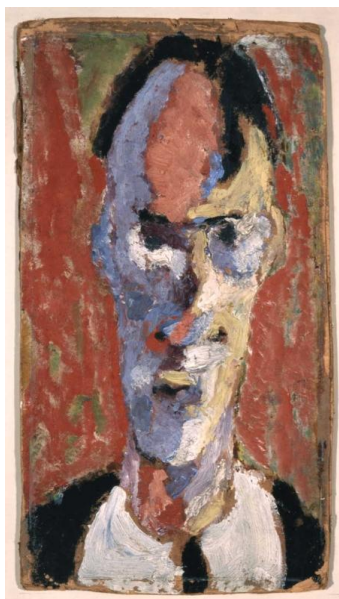


# msu priručnik za početnike

## EKSPRESIONIZAM

Ekspressionizam se kao umjetnički pravac javlja početkom 20. stoljeća u Njemačkoj među umjetnicima okupljenima u grupama Die Brücke (hrv. prijevod „most“) i Der Blaue Reiter (hrv. prijevod „plavi jahač“). Jedna od glavnih karakteristika tog umjetničkog pravca bilo je svojevrsno oslobođenje boje kao likovnog elementa vidljivo u korištenju snažnih, ekspresivnih boja koje ne oponašaju stvarnost, već se koriste kao sredstvo izražavanja umjetničke emocije.



U fondusu MSU-a možemo pronaći primjer vrsnog ekspresionističkog autoportreta - onaj Marina Tartaglie nastao 1917. godine za vrijeme umjetnikova boravka u Milanu. Iako vrlo mala u dimenzijama (ima svega 35,5 x 19 centimetara), slika snažno progovara o umjetnikovom emotivnom stanju koristeći nijanse žute, narančaste, crvene i plave boje u konstrukciji lica. Spretnom kolorističkom paletom slikar uspijeva prenijeti vlastite emocije, ili barem njihov intenzitet i na promatrača.

\*Kroz ciklus „MSU priručnik za početnike“ pokušat ćemo u kratkoj formi znatiželjnoj publici rastumačiti određene pojmove s kojima se susreće prilikom upoznavanja umjetničkih radova iz fundusa MSU-a, kako bismo olakšali njihovo razumijevanje, ali i potaknuli na razmišljanje o suvremenoj umjetnosti.